

遠東科技大學 生物科技研發中心

電話：06-5979566 # 7991 傳真：06-5977990

地址：744 台南市新市區中華路 49 號

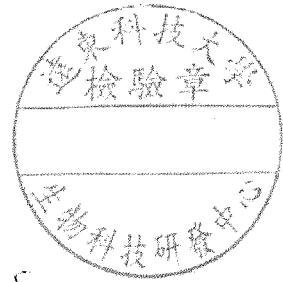
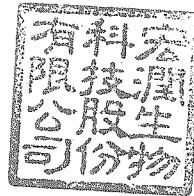
檢 驗 報 告

報 告 編 號 : FBR-IRE40214A
報 告 日 期 : 2014 年 02 月 14 日
報 告 頁 數 : 第 1 頁 / 共 1 頁

樣 品 名 稱	檢 測 項 目	檢 測 結 果
橄欖葉粉	Oleuropein	221.55 mg/g

※ 檢驗參考：Fuad Al-Rimawi. 2013. Development and validation of a simple reversedphase HPLC-UV method for determination of oleuropein in olive leaves. Journal of food and drug analysis. p.1-5.

---END---



備註：

1. 報告中之檢驗結果僅對委託單位所送之檢體負責。
2. 本報告之數據僅供參考，不得作為廣告、商業推銷、公證或訴訟之用。
3. 本報告之檢體及名稱由委託單位提供，檢驗結果僅適用於送樣檢體，如對檢驗結果有疑義，請於七日內向本單位查詢。



橄欖苦苷 (Oleuropein) 含量分析

橄欖葉粉之橄欖苦苷 (Oleuropein) 含量分析，以高效能液相層析儀 (HITACHI L-2130、L-2200、L-2300、L-2400) 進行分析，其分析條件如下：

管柱：Thermo RP18 (250 mm × 4.6 mm, 5 μm)

柱溫：40°C

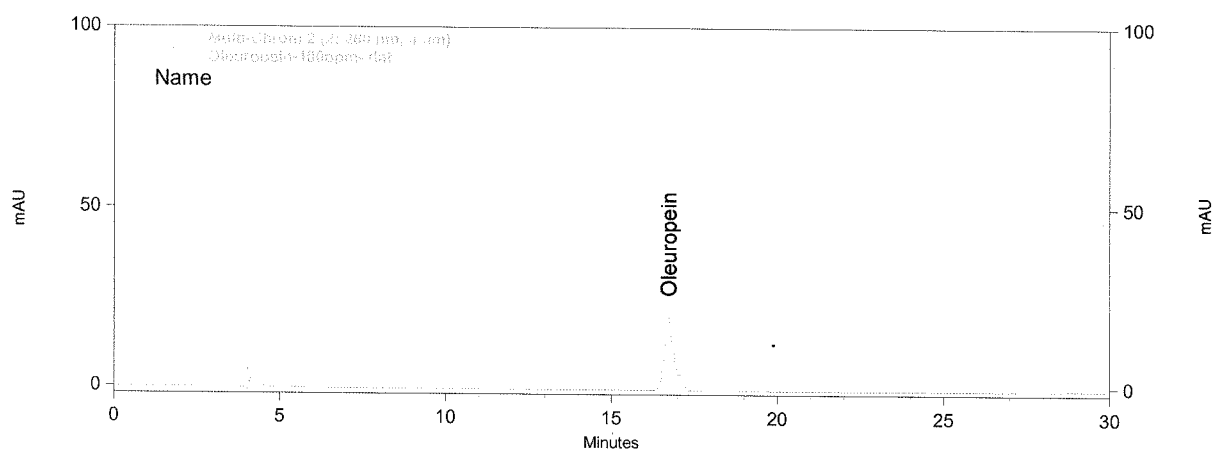
移動相：Acetonitrile / Phosphate buffer pH 3.0 (20:80, v/v)

流速：1.0 mL/min

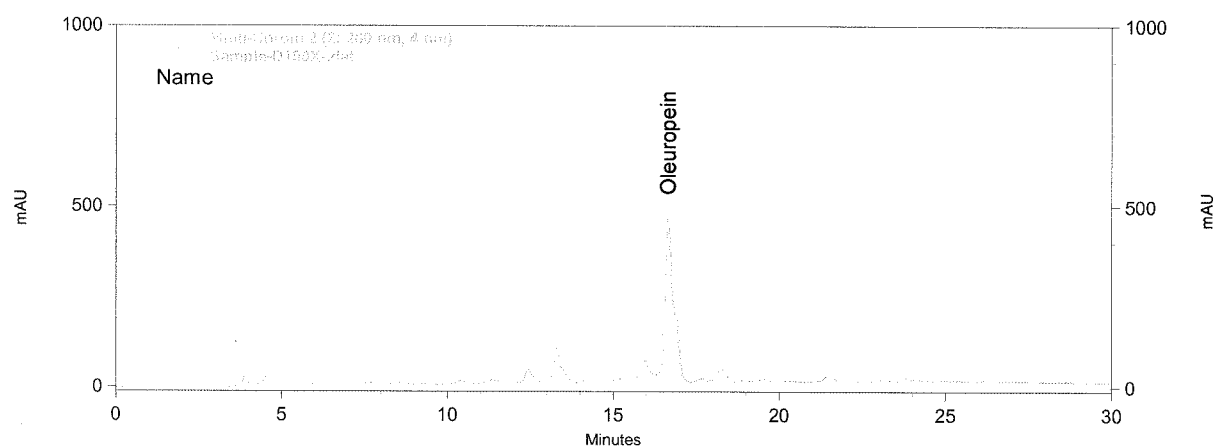
波長：280 nm

另外配製不同濃度 100、200、300、400 及 500 ppm 之橄欖苦苷 (Oleuropein) 標準品，進行分析後製作標準曲線，計算橄欖葉粉中橄欖苦苷之含量。

Oleuropein 標準品



橄欖葉粉 (1g 溶於 100mL Acetonitrile)



參考文獻：

Fuad Al-Rimawi. 2013. Development and validation of a simple reversedphase HPLC-UV method for determination of oleuropein in olive leaves. Journal of food and drug analysis. p.1-5.

